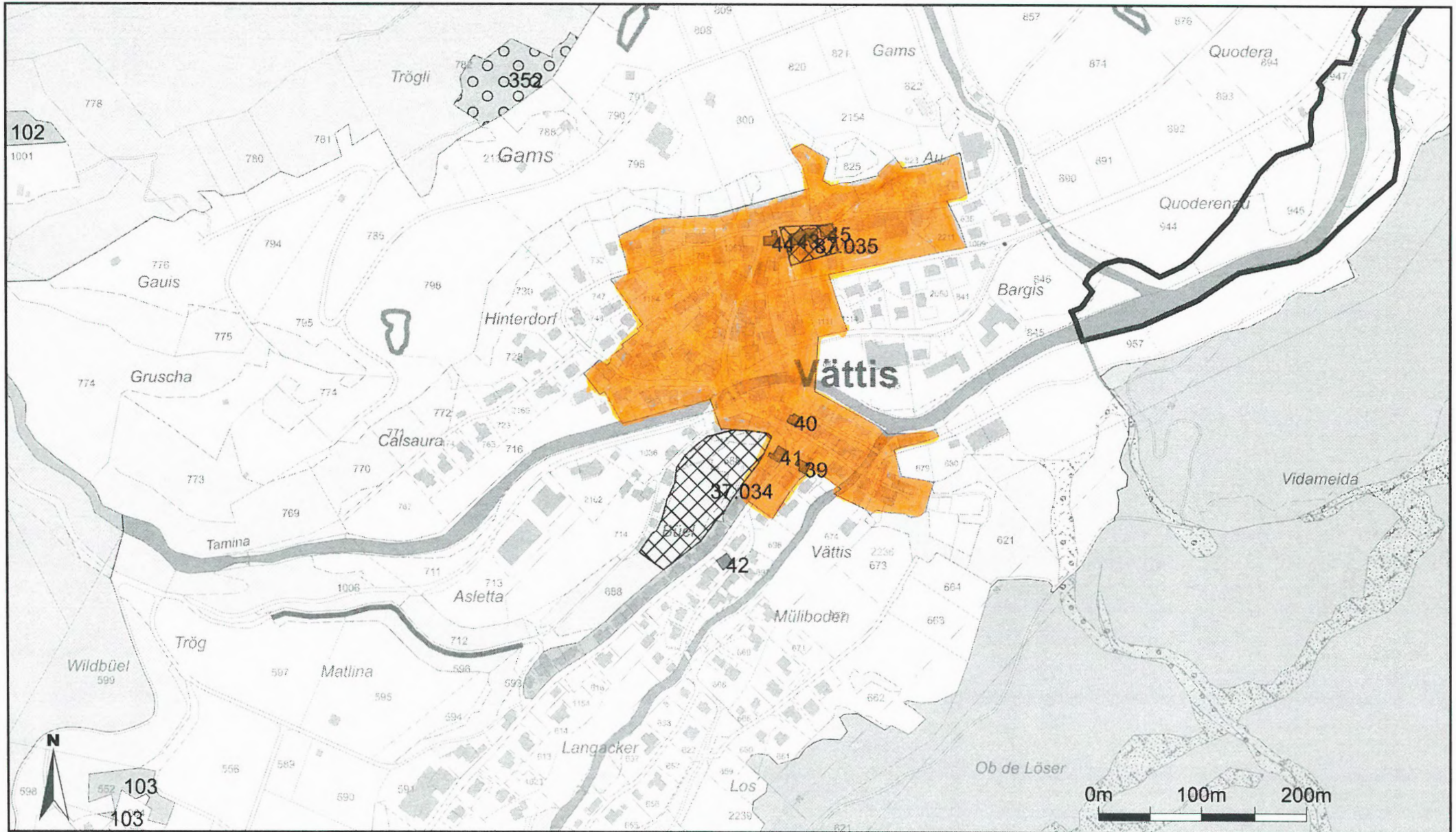


Masstab 1:15'000  
Zentrumskoordinaten: 2'756'387, 1'204'419

Pfäfers

Für die Richtigkeit und Aktualität der Daten wird keine Garantie übernommen.  
Es gelten die Nutzungsbedingungen des Geoportals.  
28.05.2024  
Quelle Grundlagedaten: Amtliche Vermessung

Pfäfers



Masstab 1:5'000  
Zentrumskoordinaten: 2'752'478, 1'197'272

Für die Richtigkeit und Aktualität der Daten wird keine Garantie übernommen.  
Es gelten die Nutzungsbedingungen des Geoportals.  
28.05.2024

Quelle Grundlagedaten: Amtliche Vermessung

Pfeifer